

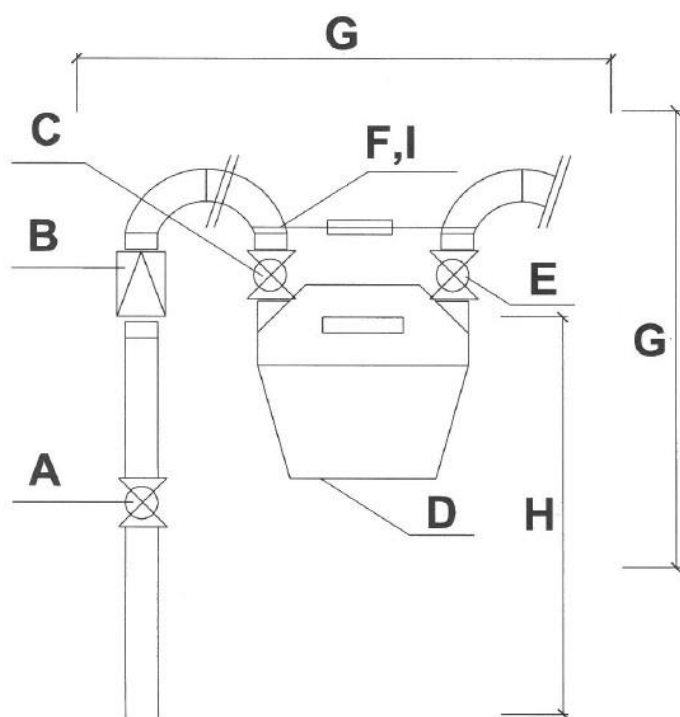
STANDARDNÍ TECHNICKÉ PODMÍNKY KE SMLouvĚ O PŘIPOJENÍ K DISTRIBUČNÍ SOUSTAVĚ KATEGORIE MO/DOM (DÁLE JEN SOP) A TECHNICKÝM PODMÍNKÁM PŘIPOJENÍ



Při realizaci nebo úpravách měřicího místa musí být postupováno v souladu s platnými právními předpisy a platnými ČSN-EN, TPG (která jsou registrována u Hospodářské komory České republiky), TIN, Technickými požadavky provozovatele distribuční soustavy. Technické požadavky provozovatele distribuční soustavy naleznete na:

<http://www.gasnet.cz/cs/technicke-dokumenty/>.

Podmínky uvedené v tomto dokumentu popisují požadavky na standardní provedení připojení měřicího místa. V případě požadavku na jiné provedení se obraťte na příslušného technika dle <http://www.gasnet.cz/cs/kontaktni-system/> (kategorie Připojení).



Velikost a rozteč plynoměru:

0 - 6 m ³ /hod pouze sporák	G4, rozteč 100 mm
0 - 6 m ³ /hod ostatní	G4, rozteč 250 mm
6 - 10 m ³ /hod	G6, rozteč 250 mm
10 - 25 m ³ /hod	G16, rozteč 280 mm
25 - 40 m ³ /hod	G25, rozteč 335 mm
40 a více m ³ /hod	uvedeno v SOP, nebo Techn. podmínkách připojení

A) HLAVNÍ UZÁVĚR PLYNU (DÁLE JEN HUP)

V případě existující plynovodní přípojky stávající, beze změny.

V případě plánované výměny HUP, nebo změny jeho polohy, kontaktujte příslušného technika dle <http://www.gasnet.cz/cs/kontaktni-system/>, kategorie Realizace (výstavba) plynárenských zařízení - Konzultace technických řešení plynárenských zařízení.

Umístění HUP v případě výstavby plynovodní přípojky uvedeno v technických podmínkách připojení.

B) REGULÁTOR TLAKU PLYNU

Osazuje se pouze v případě, že v SOP je hodnota „Tlak v distribuční síti“ STL.

Tlakové hladiny: NTL = 2 – 5 kPa
STL = 5 – 300 kPa

C) UZÁVĚR PŘED PLYNOMĚREM

D) PLYNOMĚŘ

Typ, velikost a rozteč jsou uvedeny v SOP, nebo v Technických podmínkách připojení.

E) UZÁVĚR ZA PLYNOMĚREM

Je-li plynoměr osazen v prostoru předsíně, bytového jádra, samostatné instalační šachty apod. v rodinném domě, bytě nebo stavbě pro individuální rekreaci a slouží pro jeden spotřebič umístěný v bytě nebo nebytovém prostoru jednoho zákazníka, nemusí být uzávěr za plynoměrem instalován.

F) PŘÍVODNÍ POTRUBÍ

Musí být pevně uchyceno a rozteč ukotvena rozpěrkou.

G) ROZMĚRY MĚŘÍCÍHO MÍSTA

Musí umožňovat montáž, demontáž, vyjmutí a plombování plynoměru běžnými prostředky bez nutnosti speciálního nářadí, zvýšené námahy, nebo destrukce skříně.

H) VÝŠKA ČÍSELNÍKU

Minimálně 0,5m, maximálně 1,8m nad terénem/podlahou.

I) VODIVÉ PROPOJENÍ

Funkci může plnit odpovídající rozpěrka potrubí (viz. bod F).

Plynoměry (měřící zařízení) smí být umístěny jen na místech dobře přístupných, větraných, chráněných před nepříznivými vlivy povětrnostních podmínek, prachu a škodlivých plynů a par, kde nejsou vystaveny mechanickému poškození. Plynoměry musí být přístupné pro montáž, demontáž, kontrolu a odečty pracovníky Provozovatele.

Před montáží plynoměru je nutno mít uzavřenou Smlouvu o připojení k distribuční soustavě (s provozovatelem distribuční soustavy), Smlouvu o sdružených službách dodávky plynu (s Vaším dodavatelem zemního plynu) a mít zpracovanou platnou revizní zprávu. V případě opětovného připojení odběru odpojeného méně než 6 měsíců je možno revizní zprávu nahradit Technickým posouzením stavu OPZ.

Specifické podmínky připojení uvedeny v SOP, nebo v Technických podmínkách připojení.